



شركة تكنولوجيا البناء

نبذة عن الشركة

منذ إنشاء شركتنا ونحن نحرص على تقديم أحدث ما توصلت إليه تقنية البناء، فإعتمادنا على أفضل الآلات الحديثة والمتطورة في عالم البناء بالإضافة إلى استخدامنا للمواد والمكونات بطرق علمية مختبرة تساهم إلى حد كبير في تقليل خطأ العنصر البشري والتعامل مع مختلف الظروف والعوامل الجوية القاسية لدولة الكويت.

ان تركيزنا بشكل مباشر لمعرفة المشاكل الناتجة عن إستعمال الأصباغ الخارجية دفعنا للقيام بدراسات وإختبارات عديدة للوصول إلى حلول مناسبة لنقادي تلك المشاكل، فمن خلال التجارب التي اجريت على المباني، ظهر المساح الخارجي كسبب رئيسي لتلك المشاكل، والناج عن تنفيذ العمل بدون التقيد بالموصفات.

وكما نعلم ان جودة أعمال التكسية والأصباغ الخارجية تأتي من جودة المساح وقد استنتجنا الحلول من خلال الدراسات للوصول للحل الأمثل باضافة مواد كيميائية وعمل مراحل إضافية والإلتزام بالخلط والضخ الآلي.





وقد تطورت خدماتنا لعملائنا الكرام بسبب الطلب المتكرر لخدمات متكاملة ذات جودة عالية إلى تنفيذ كامل أعمال التشطيبات الخارجية و الداخلية. فخدمات كالديكورات الخارجية و الداخلية و الأسقف المستعارة و الأرضيات يتم تنفيذها بأعلى المواصفات و أسعار تنافسية.

ولأن التكلفة الخارجية والمساح من اختصاصنا، فقد تركنا للعملاء حرية إختيار الصبغ المناسب بالإضافة لاستعدادنا لتقديم المشورة والإرشاد في إختيار المواد الملائمة للاستعمال.

ومن خلال خبرتنا في المقاولات، قد لحضنا تواجه عدة مشاكل في أعمال أصباغ الأرضيات. وقد قمنا بالتعاون مع كبرى الشركات الأمريكية المتخصصة في هذا المجال لإيجاد الحلول و تقديم ما هو مميز. فمن خلال استخدام أفضل ما توصل إليه العلم من مواد بلاضافة إلى المهنية في التنفيذ، يتم تقديم الحل الأمثل.



مهمتنا

تحرص شركتنا دائماً على تقديم النوعية الجيدة والمثالية التي ترتقي بأدائنا إلى المستوى الأمثل في مجال البناء، وذلك لاستخدامنا لأحدث الوسائل العلمية والبحوث التي تساهم مجتمعة في تطوير عملنا على الدوام.

إن مهمتنا لا تقتصر على تنفيذنا للعمل وحسب، بل تتخطى ذلك لتشمل جولات ميدانية مع عملائنا لمواقع العمل لإطلاعهم عن قرب على المراحل التي تتم فيها عملية التنفيذ، وفتح المجال للمزيد من الخيارات للحصول على أفضل النتائج المرجوة.

نتطلع دائماً إلى المشاركة في تسهيل عملية البناء من خلال الأبحاث التي نجريها دائماً، حيث نعتمد شعاراً وهو:

"جوده لا مثيل لها"



Mission Statement

2

شركة تشالوجيا البناء

Plaster

المساح



يمتاز المساح بوزنه الخفيف وقدرته العالية على مقاومة الصدمات وهو عامل أساسي لعزل الصوت مقارنة بالمواد الأخرى المستعملة، علاوة على أنه سهل التشكيل واقتصادي.

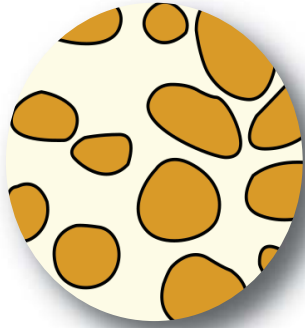
هناك نوعان رئيسيان للمساح

المساح الجيري أو المساح الإسمنتي :

ويمتاز المساح الإسمنتي بصلابته العالية ونعومة الطبقة الأخيرة التي تترك للمالك خيارات متعددة لاستعمال أي نوع من الأصباغ.

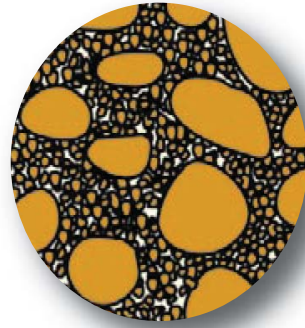
ويتميز المساح الجيري بمعدل عزل عالي يضاهي الطابوق العازل هذا بالإضافة إلى المرونة العالية وخاصية نفاذ وطرر الرطوبة.

Plaster Components



الرمال السيئ

نموذج يظهر الفراغ بين حبات الرمل.



الرمال الجيد

نموذج يظهر الفراغ بين حبات الرمل وقد شغرت بجزئيات من حبيبات الرمل المتوسطة والصغيرة.



بحص ثقيل



بحص خفيف



رمل



إسمنت

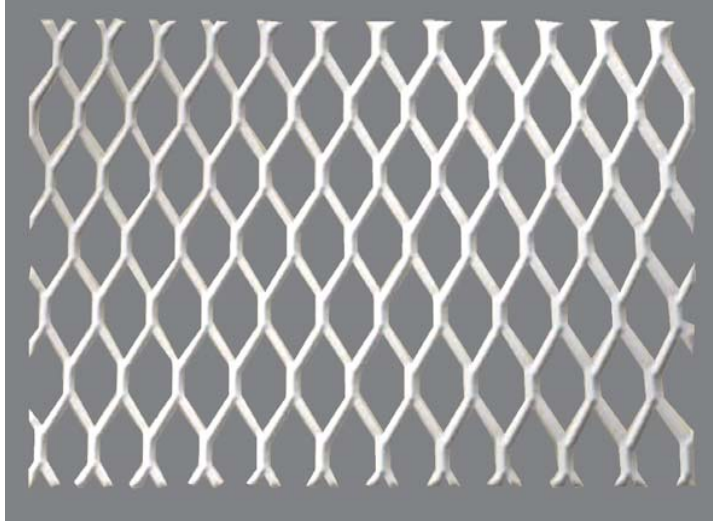
مواد المساح

الإسمنت

وللإسمنت أنواع متعددة جميعها تتبع معايير موحدة تحدد خلطتها الكيميائية وقوتها والفترة اللازمة لتمامها. ومن أنواعها الإسمنت الأبيض، الملون، المقاوم للأملاح، السريع التماسك وغيرها.

الرمل

عند استخدام الرمل في المساح يجب أن يكون خالياً من الأملاح على أن يكون الرمل المستعمل ذو مقاسات مختلفة ليقوم بتعبئة الفراغات بين الحبيبات الكبيرة وبهذا يكون الرمل أفضل.



شبكة المساح

شبكة المساح

يصنع الشبكة من الحديد المعالج لمقاومة الصدأ والتآكل وهناك أنواع متعددة تختلف في الجلفة و الوزن وينسب للأنواع المشاع استعمالها في الكويت البلد المصنع لتلك المواد مثلاً الشبكة الإنجليزي، الإماراتي، وأيضاً الكويتي. ويجب مراعاة تثبيت الشبكة جيداً على الحوائط لعمل تماسك أفضل.

البحص

يضاف البحص للمساح في بعض المراحل لزيادة الخشونة كمرحلة الطرطشة ويمكن إضافة البحص إلى مرحلة البطانة لعمل مساح أكثر صلابة.

المواد الإضافية

يمكن إضافة مواد خصوصية إلى المساح تغير من قدرته على اللصق أو تزيد من صلابته أو تأخر زمن الشك اللازم للتفاعل الكيميائي ومن هذه المواد فيبر الكربون أو الرماد أو (PVA) أو (SBR).



جير



مواد تلوينية



مواد تلوينية

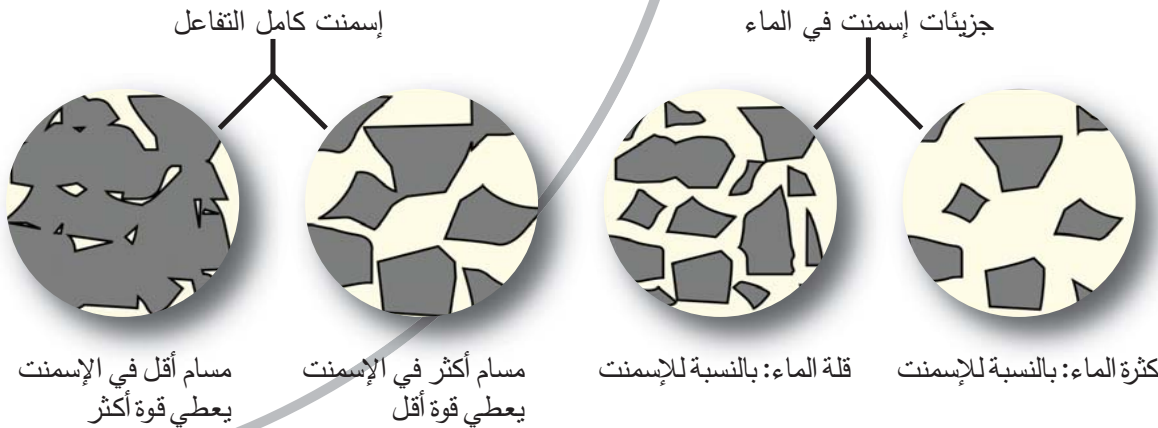
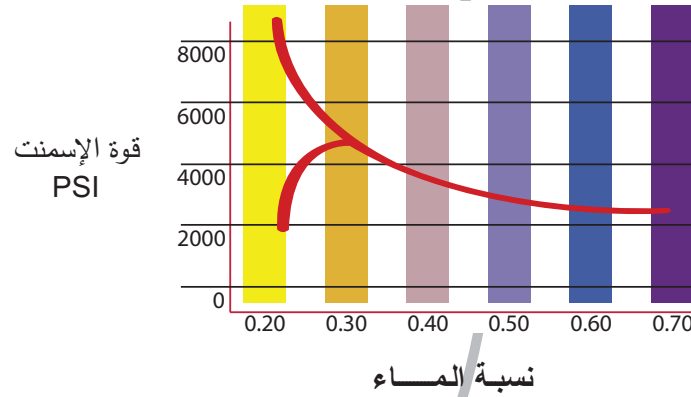
plaster specifications

مواصفات المساح

تحدد مواصفات المساح نسبة إلى معايير معينة، إذ تختبر تلك المواصفات تحت ظروف وعوامل مناخيه متعددة في مختبرات خاصة، وتوضع الدراسات ومن ثم تنتشر وتعمم لتصبح مرجعاً يعمل بمقتضاه للمحافظة على جودة العمل.

إن المواصفات المعتمدة في الكويت عالمية المرجع، نسبة إلى الجمعية الأمريكية للاختبارات والمواد أو المعايير البريطانية، وتحدد تلك المواصفات المعايير التالية: أولاً المواد، ثانياً النسب الإسمنتية، ثالثاً طريقة الخلط، رابعاً كيفية معالجة المساح.

ومن أهم هذه المعايير النسب الإسمنتية الصحيحة وطريقة خلطها، فالمواصفات تشدد على خلط الإسمنت بالمواد الأخرى آلياً للحصول على مساح متجانس ذو جودة عالية.





shotcrete mixing

الخلط والضخ

تتميز عملية الخلط والضخ الإسمنتي بمواصفات عالية لا يمكن عملها بالطريقة التقليدية. فالمواصفات تنص على أن جميع مراحل المساح يجب أن تخلط آلياً لتعطي التجانس لخلطه الإسمنتي بالإضافة إلى ثبات معايير النسب الإسمنتيّة من خلطة إلى أخرى، وهذا ما يصعب الحصول عليه بالطريقة اليدوية ومرفوض عند الرجوع للمواصفات. بالإضافة إلى مزايا الضخ الإسمنتي وهي إبقاء الخلط والضخ في مكان واحد في الموقع بدلاً من الخلط في غرف متباعدة كالطريقة المتبعة عند الخلط اليدوي. ومن مزايا الضخ إمكانية الوصول إلى أماكن يصعب الوصول إليها بالطرق التقليدية. فمن خلال استعمال الآلات نستطيع الحصول على الجودة في تنفيذ العمل بالإضافة إلى تطابق هذه الجودة مع معايير والمواصفات المطلوبة.

كما يتم استعمال البحص كعامل أساسي في عملية الخلط والضخ الإسمنتي للمساح حيث يزيد بدوره من صلابة طبقة المساح ويقلل من التشققات. وبذلك تحقق المعادلة التالية:

(اسمنت + ماء) + بحص = كونكريت.

ولأن شركتنا كانت رائده في استخدام تقنية والضخ الآلي في تنفيذ المساح، فكن واثقاً عندما ترى **(مساح بالمضخات®)** بأنك قد اخترت أفضل ما توصل إليه العلم من تقنية ومواد لتنفيذ مشروعك ليديم لسنوات عديدة.



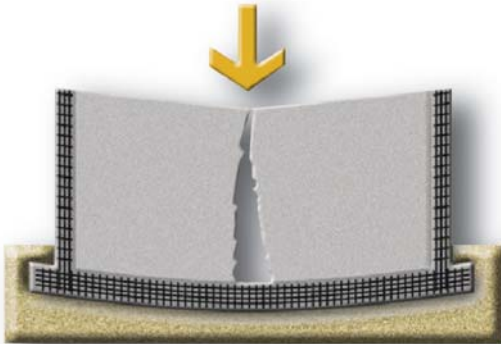
cracks

التشققات

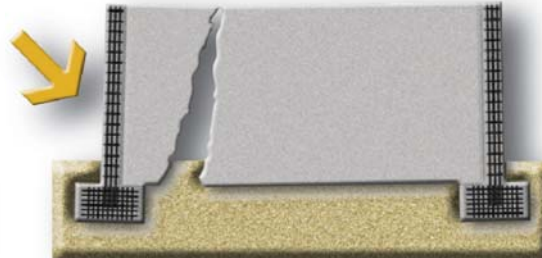
هناك عدة أسباب للتشققات الإسمنتية وتختلف أنواعها ومنها التشققات الشعرية وهي تظهر بشكل شبكة عنكبوت وتظهر واضحة عند رش الأسطح الممسوحة بالماء، ونوع آخر هو التشققات البلاستيكية وهي تظهر في مرحلة الطبقة الخشنة للمساح وتكون على شكل شرخ أو صدع إما متوازي أو كرجل غراب وهو لا يؤثر سلباً على قوة المساح وصلابته. أما النوع الآخر فهو تشققات تحرك وهي بسبب تحرك قواعد أو أساسات المبنى وهي تظهر بشكل عامودي أو أفقي، إما عند العواميد أو فيما بينها.

والأسباب الرئيسية للتشققات هي :

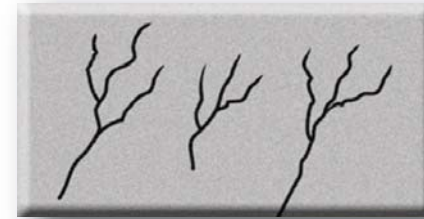
- اختلاف نسبة الماء في الخلطات الإسمنتية.
- تغيير في درجات الحرارة وارتفاعها.
- تفاوت في قوة التحميل.
- قلة الفواصل.



تشرقات ناتجة عن تحرك في التربة



تشرقات ناتجة عن تحرك في العواميد



تشرقات رطل الغراب ناتجة من التبخر وارتفاع نسبة الماء

hairline plastic settlement

أنواع التشققات

التشققات الشعيرية:

هي تشققات تظهر بشكل عشوائي بسبب انكماش السطح الإسمنتي نتيجة التغير في العوامل الطبيعية، وتكون ظاهرة على السطح بالمراحل الأولى من وضع الطبقة الناعمة للمساح (الظهارة)، وتظهر على شكل شبكة العنكبوت، وهي لا تتأثر بالتالي على قوة أو صلابة المساح إنما من الأفضل تجنبها.

لمعالجة هذه الظاهرة:

- تجنب أن يرش السطح الإسمني بالماء قبل البدء بالظهارة.
- تجنب رش المساح بالإسمنت.

التشققات البلاستيكية:

تظهر في المرحلة الأولى من عمل الطبقة الخشنة للمساح (البطانة)، تكون على شكل شرخ أو صدع أما متوازي أو كرجل الغراب، وتمتد إلى حد أقصاه متر طولي، ويرجع السبب في ذلك إلى سرعة تبخر الماء في الطبقة المكشوفة من السطح، بينما يبقى الإسمنت في الباطن رطبا وذلك بسبب الخطأ الناتج عن الخلط وكمية الماء في الإسمنت، وبهذا ينكمش السطح المكشوف ويتقلص مقارنة بالإسمنت داخل الجدار. إن تلك التصدعات والشروخ في المساح لا تؤثر سلبا على قوته ومتانته.

لمعالجة هذه الظاهرة:

- التزام بالمواصفات بالنسب خلط الإسمنت بالماء.
- تقادي العمل بدرجات الحرارة العالية.
- تركيب طريال لتقادي الرياح.

تشققات تحرك:

بعد أن تأخذ قواعد المبنى بالتحرك لتثبت في مكانها النهائي في التربة مع مرور الوقت، ينتج عن ذلك تغير في موضعها الأساسي. مما يسبب تصدع في جدران المبنى تظهر بشكل أفقي أو عامودي أما عند العواميد أو في ما بينها.

لمعالجة هذه الظاهرة:

- استعمال مواد خصوصية لتعبئة التصدعات في المساح.

مواد الأرضيات



مهما كان مشروعك أما منزل العمر أو مجمع تجاري أو مصنع فكن مطمئنا بأن لدينا الحل الأمثل من الأرضيات بأختيارات تناسب جميع الأذواق.

تقدم شركتنا أفضل الحلول للأرضيات الداخلية و الخارجية، من خلال كبرى الشركات الأمريكية Elite Crete Inc.® المتخصصة في مواد الأرضيات.

شركة Elite Crete Inc.® هي من كبرى مصانع مواد الأرضيات الأمريكية. و جميع منتجاتها تخضع لأختبارات قاسية و طويلة تتجاوز السنتين قبل طرحها بالسوق. و يتم في تلك الأختبارات محاكات استخدام المنتج في ظروف تتجاوز الواقع من مناخ قاسي و أستعمال.

وقدم قمنا بزيارات عديدة للمصنع في الولايات المتحدة وعمل عدة تجارب عملية لتقديم ما هو أفضل للسوق الكويتي. ومن خلال تلك الزيارات, تبين لنا بأن شركة Elite Crete Inc.® تقدم أفضل منتج من حيث المواصفات والقيمة. وأيضاً بأنه المنتج الوحيد الذي يقدم حلول لايمكن مضاهاتها بأى منتج آخر.

elite crete systems®

و تتميز مواد شركة Elite Crete Inc.® بلصق الكيمايائي بالإضافة إلى الميكانيكي في جميع منتجاتها. و هذا اللصق يتم تحقيقه من خلال ربط الكونكريت أو السكريد بتفاعلات كيميائية تدمج تلك الطبقة بمواد الأرضيات، مما يسبب انصهارهما و ينتج عنه طبقة واحدة متماسكة لايمكن نزعها.

و تتميز موادها أيضاً بتعدد أختياراتها. فهي غنية بالأشكال و الألوان التي لايمكن توفرها بأي شركة مماثلة. فمنها الأرضيات الزجاجية Reflector التي تماثل المرآة العاكسة للأرضية، التي يمكن تنفيذها بدون أي حلول و تنفيذ أي رسم أو علامة تجارية به. و منها أرضيات عالية النعومة Ultra Smooth Finish التي تتميز بنعومتها العالية و ألوانها المميزة. و من الأختيارات المميزة هو أرضيات لمعان كامل Spartic-All التي تتميز بصلابتها العالية بالإضافة إلى امكانية انجازها في 24 ساعة. و هناك العديد من الإختيارات الجمالية و العملية التي تناسب جميع الأذواق والتي لايمكننا حصرها هنا.

فكن مطمئنا بأن عندما نقدم الجديد فإنه الأفضل والأكثر تميزاً و هذا ما نسعى إليه دائماً لإرضاء زبائننا الكرام.



ديكورات خارجية



تضيف أعمال الديكورات الخارجية رونقاً جمالياً للمشروع مما يجعله مميزاً. وهي خدمة تقدمها شركتنا لإنجاز عمل متناسق المراحل وذو مسئولية منفردة. وبهذه الخدمة تقوم الشركة بتقديم اقتراحات للمالك وعند اختيار أحدها يتم عمل عينة على الطبيعة لإظهار مدى انسجامه مع المشروع. وجميع تلك الأعمال الخارجية تتم بأفضل المواصفات والمواد التي تضمن سلامة العمل ومتانته وتحمله لجميع الظروف الجوية القاسية.

ومن تلك الأعمال أعمال الموزاييك الخارجي و أعمال ال GRC و أعمال الطابوق و الحجر الخارجي. وتختلف تلك الأعمال في مراحلها ومواصفاتها من مشروع إلى آخر حسب متطلبات الزبون والمواصفات المطروحة من قبل مهندس المشروع.



الأسقف

تتشابه مواد الأسقف الصناعية من حيث الأساس وتختلف في طرق استخدامها. فالجبس هو المكون الأساسي في أكثر الأسقف ولكن تختلف طرق استخدامه وتركيبه حسب المواصفات المطلوبة في العمل. فالجبس هي مادة خفيفة الوزن سريعة التشكيل يمكن صبها في قوالب وتشكيلها حسب التصميم المراد تنفيذه. ويمكن استخدام الجبس في تنفيذ تفاصيل دقيقة يتم صبها في قوالب مطاطية يصعب تنفيذها بمواد أخرى. أو عمل قوالب لتنفيذ قبة ودوائر مثالية الشكل بسبب تحديد تلك القياسات قبل صبها.

أما البلاط الجبسي فهو البنية الرئيسية في التنفيذ. فهما كان البلاط مضغوط أو منفذ في الموقع أم في مصنع خارجي تختلف مواصفاته حسب الاستخدام. أما بالنسبة للتركيب فتوجد عدة طرق لها. فالتركيب بواسطة أسلاك حديدية عدة هي الأكثر شيوعا واستخداما وأحيانا يتم استعمال سلك أحادي سميك للثني وفي أحيانا أخرى يتم استخدام حديد ذو سماكة عالية بالإضافة إلى نظام تركيب من كالتريفة الأمثل للتركيب.

فهما كان مشروعك والمواصفات الخاصة به ,

فمن خدمتنا نقدم لك الحلول الأمثل لتناسب احتياجاتك والاستخدام النهائي للعمل.



الأصباغ الخارجية

تتميز الأصباغ الخارجية بحرية اختيار اللون والشكل من الزبون. والأنواع الرئيسية للأصباغ الخارجية هي: التكسية الجيرية، والإسمنتية، والبلاستيكية.

وتعتبر التكسية البلاستيكية الأكثر شيوعاً لما تتفرد به من قوة تحمل عالية بالإضافة إلى مرونة تمكنها من التمدد والإنكماش حسب اختلاف درجات الحرارة بالإضافة إلى سهولة صيانتها.

وهناك نوعين من الحماية الخارجية وهي أصباغ الأكراليك التي تتميز بحرية اختيار اللمعة بالإضافة إلى مقاومتها للأشعة فوق البنفسجية، والنوع الآخر من الحماية أصباغ البوليوورثين التي تتميز ببريقها العالي وصلابتها المتينة.



exterior paints



وقد قامت شركتنا بالتعامل مع كافة وكلاء وشركات الأصباغ والتكسيات الخارجية مما يقدم لعملائنا العديد من الخيارات المناسبة لشكل وجمال المبنى والتي تكون بنهاية الأمر لمصلحة العمل وجودته.

ولأننا نسعى دائماً للحصول على أفضل وأجود المواد فإننا لا نتوانى بتقديم المشورة والنصح للعديد من الخيارات من خلال خبرتنا في استعمال تلك المواد.



مشاريعنا



our projects



مشاريعنا



our projects



مراحل المساح و الأصباغ



تركيب الشبك



عمل طبقة طرطشه



تركيب الزوايا وعمل أوتار



تركيب طبقة البطانة



تركيب طبقة الضهارة



عمل أساس



عمل تغطية



الحماية

عمل الأرضيات



1 خلط المواد



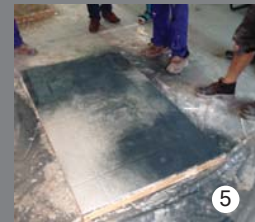
2 عمل طبقة أساس



3 تخطيط الأرضيات



4 تركيب الحماية



5 تركيب طبقة مواد



6 عمل حف



7 عمل طبقة حماية



8 الشكل النهائي



Building Technology Company
Al-Sharq, Awqaf Complex, Tower 17, Floor 9, Office 26
Tel : 22 40 86 73

شركة تكنولوجيا البناء للتجارة العامة والمقاولات
الشرق - مجمع الأوقاف - برج ١٧ - الدور التاسع - مكتب ٢٦
تلفون : ٢٢ ٤٠ ٨٦ ٧٣